

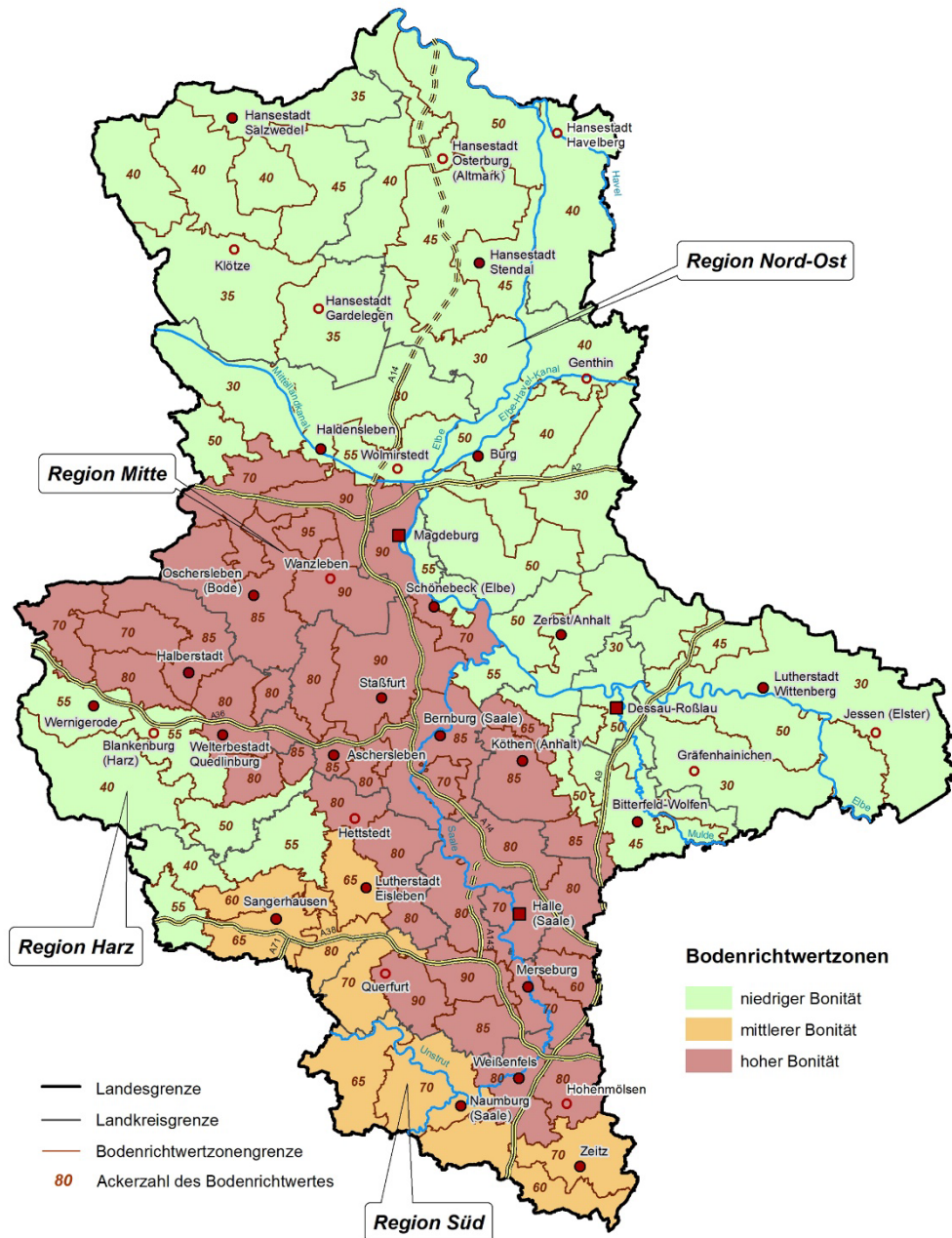
## Indexreihen für landwirtschaftlich genutzte Grundstücke

### Land Sachsen-Anhalt

Bei der Ableitung der Indexreihen für Acker- und Grünlandflächen wurden alle Kauffälle des gewöhnlichen Geschäftsverkehrs von 0,25 ha bis 20 ha und mit einem Vertragsdatum vom 01.01.2018 bis 31.12.2023 einbezogen. Als Basisjahr gilt jeweils das Jahr 2020. Die Indexzahl bezieht sich jeweils auf den 01.07. des Jahres.

### Bodenpreisindexreihen für Ackerland

Im Zuständigkeitsbereich des Gutachterausschusses für Grundstückswerte wurde eine unterschiedliche Entwicklung der Kaufpreise von Ackerland in verschiedenen Regionen nachgewiesen. Diese unterschiedliche Entwicklung steht in engem Zusammenhang mit der vorherrschenden Bodengüte. Zur Auswertung wurde das Land Sachsen-Anhalt deshalb in Gebiete unterschiedlicher Bodengüte unterteilt. Dabei bilden die BRW-Zonen die Grundlage. Die der Untersuchung zugrundeliegenden Kauffälle wurden je nach zugehöriger BRW-Zone den Regionen zugeordnet. Die nachfolgende Grafik zeigt die Einteilung des Landes in vier Bereiche, wobei die Regionen Nord-Ost und Harz eine gleichartige Entwicklung der Kaufpreise aufweisen.

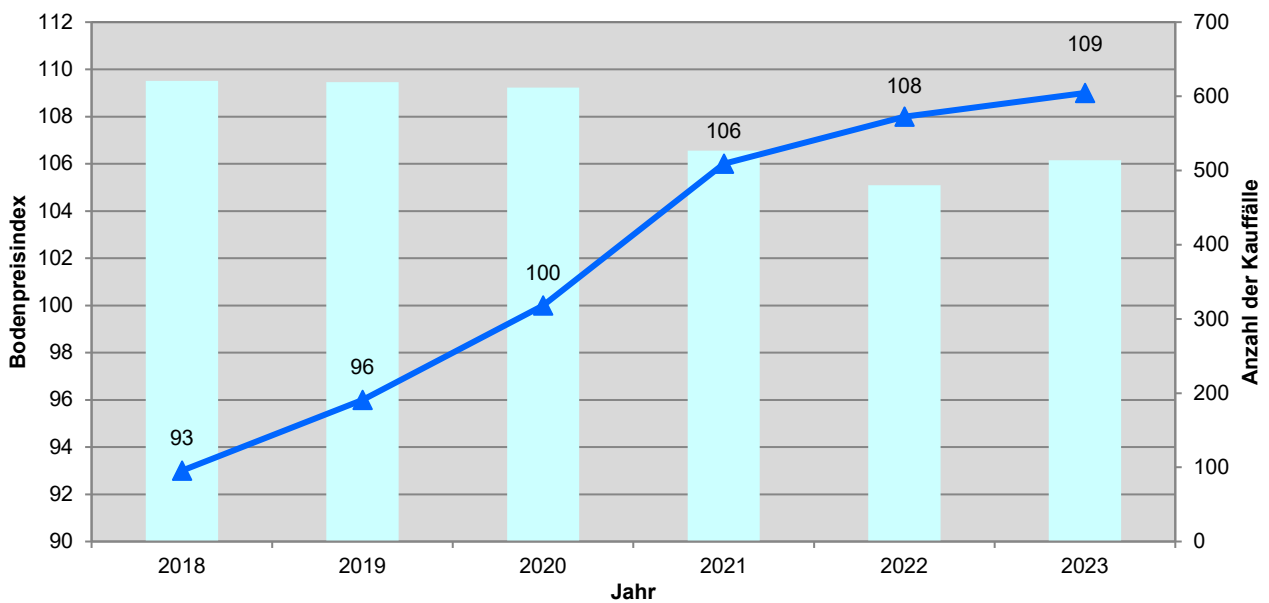


### Bodenpreisindexreihe für Ackerland für die Regionen Nord-Ost und Harz

Merkmale	Spanne		Anzahl/ Durchschnitt/Median
	von	bis	
Anzahl der Kauffälle:			3.373
Kaufpreis:	0,27 €/m <sup>2</sup>	4,01 €/m <sup>2</sup>	1,28 / 1,20 €/m <sup>2</sup>
Ackerzahl:	14	100	42 / 40
Flächengröße:	0,25 ha	20 ha	3,1 / 1,6 ha

#### Normobjekt

Ackerzahl	40	Flächengröße	2,5 ha
Restpachtdauer	4 Jahre		

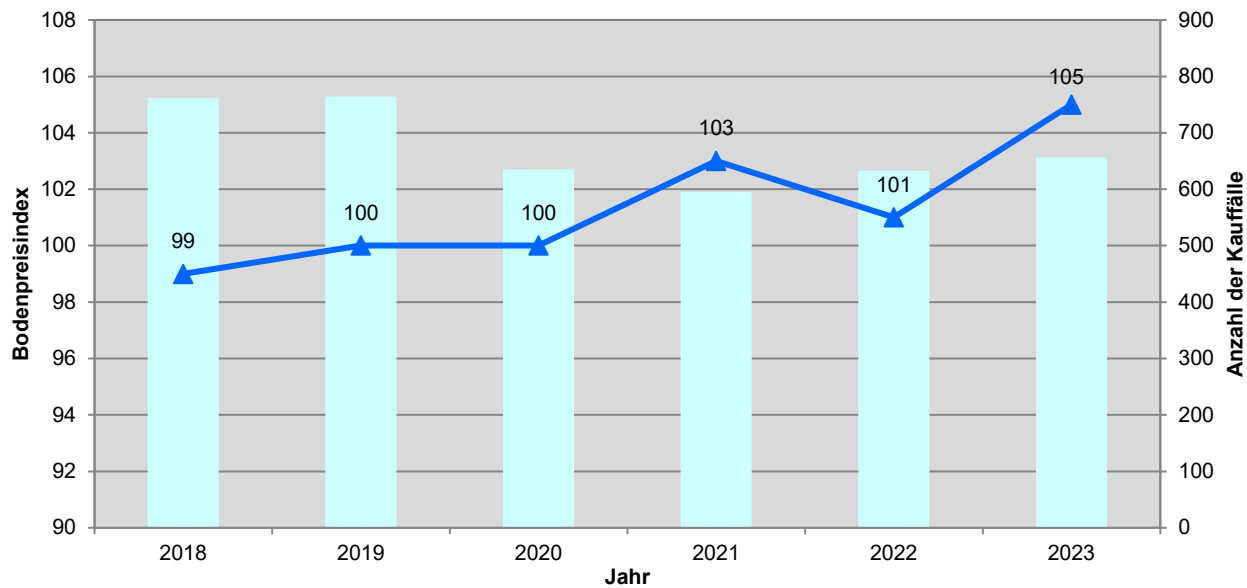


### Bodenpreisindexreihe für Ackerland für die Region Mitte

Merkmale	Spanne		Anzahl/ Durchschnitt/Median
	von	bis	
Anzahl der Kauffälle:			4.044
Kaufpreis:	0,98 €/m <sup>2</sup>	5,23 €/m <sup>2</sup>	2,55 / 2,50 €/m <sup>2</sup>
Ackerzahl:	21	104	82 / 84
Flächengröße:	0,25 ha	20 ha	2,9 / 1,3 ha

#### Normobjekt

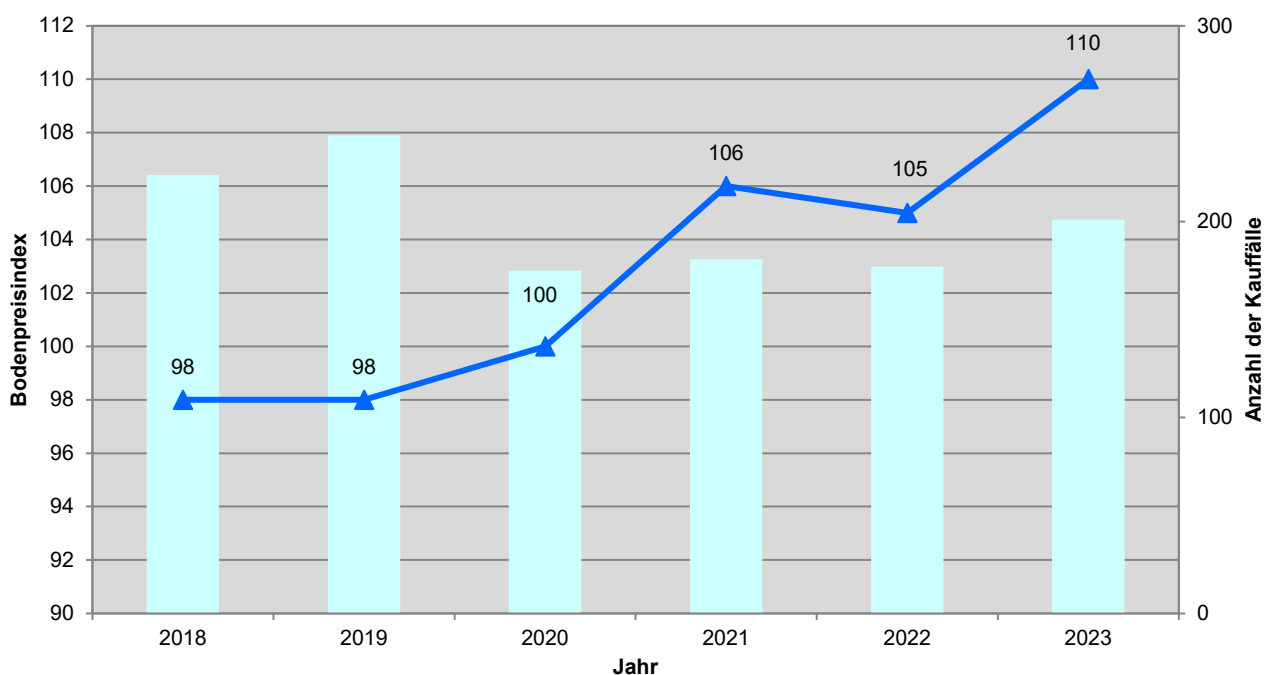
Ackerzahl	80	Flächengröße	2,5 ha
Restpachtdauer	4 Jahre		



### Bodenpreisindexreihe für Ackerland für die Region Süd

Merkmale	Spanne		Anzahl/ Durchschnitt/Median
	von	bis	
Anzahl der Käufälle:			1.202
Kaufpreis:	0,39 €/m <sup>2</sup>	3,50 €/m <sup>2</sup>	1,83 / 1,80 €/m <sup>2</sup>
Ackerzahl:	26	100	68 / 68
Flächengröße:	0,25 ha	19 ha	2,6 / 1,3 ha

Normobjekt			
Ackerzahl	65	Flächengröße	2,5 ha
Restpachtdauer	4 Jahre		



## Bodenpreisindexreihe für Grünland für das Land Sachsen-Anhalt

Für Grünland ist eine regionale Abhängigkeit der zeitlichen Entwicklung des Preisniveaus nicht nachweisbar.

Merkmale	Spanne		Anzahl/ Durchschnitt/Median
	von	bis	
Anzahl der Kauffälle:			1.485
Kaufpreis:	0,08 €/m <sup>2</sup>	2,00 €/m <sup>2</sup>	0,68 / 0,63 €/m <sup>2</sup>
Grünlandzahl:	16	75	43 / 42
Flächengröße:	0,25 ha	17 ha	1,7 / 0,9 ha

Normobjekt	
Grünlandzahl	40

