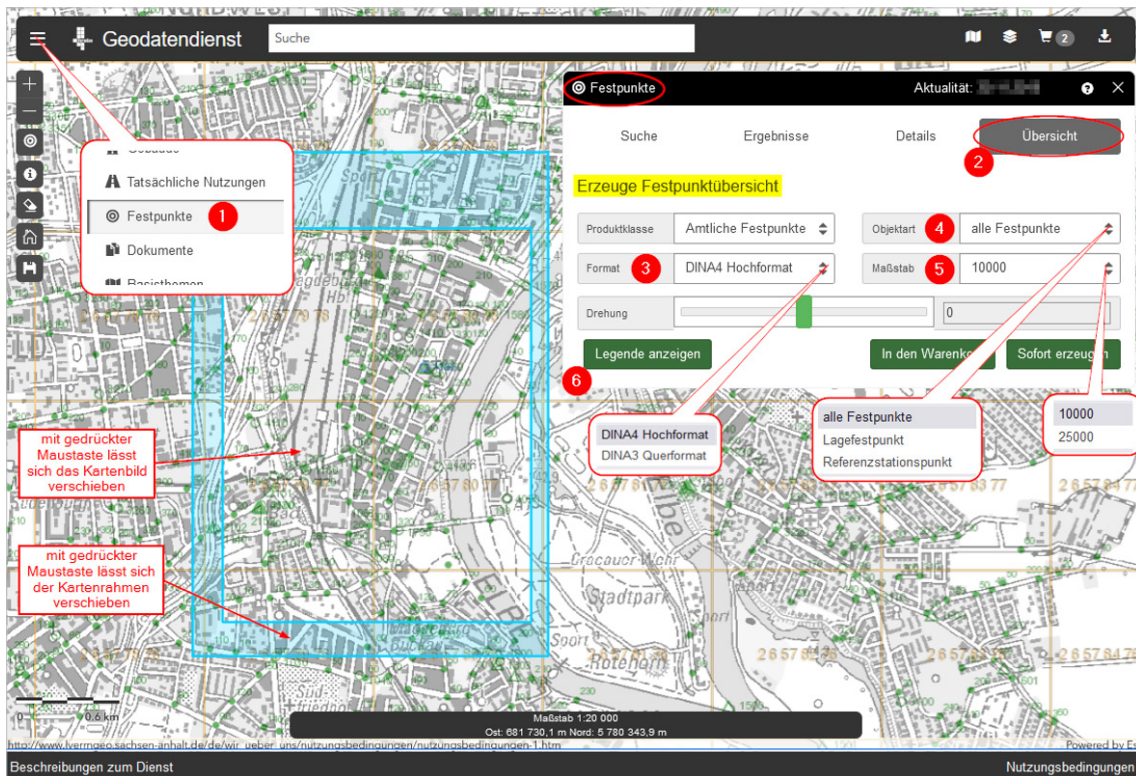


Festpunktübersichten

Stand: 10/2022

Für einzelne Nutzer (Aufgabenträger nach § 1 VermGeoG LSA) des Geodatendienstes besteht die Möglichkeit, eine Übersicht der Festpunkte auszugeben.



Über das Menü wird das Werkzeug „Festpunkte“ (1) aufgerufen. Im sich öffnenden Dialog wird die Karteikarte „Übersicht“ (2) gewählt. Es öffnet sich der Unterdialog „Erzeuge Festpunktübersicht“ mit mehreren Auswahlmöglichkeiten für das Format (3), die Objektart (4) und den Maßstab (5). Außerdem ist der Drehwinkel frei einstellbar. Über den Button „Legende anzeigen“ (6) ist eine Legende im Geodatenportal verlinkt.

Beim Öffnen dieses Dialoges wird ein Vorschaurahmen dargestellt. Mit Hilfe der gedrückten linken Maustaste, entweder in das Kartenbild (4) oder in den blauen Kartenrahmen (5), lässt sich entweder die Karte oder der Rahmen verschieben.

Mit Betätigen des Buttons „Sofort Erzeugen“ wird die gewünschte Karte in einem neuen Browserfenster generiert. Auszüge größer DIN A3 werden aufgrund der längeren Wartezeit während der Erzeugung nur mit Hilfe des Buttons „In den Warenkorb“ bestellt. Eine nähere Erläuterung enthält die Beschreibung zum Dienst „Warenkorb und Ihre Bestellungen“.

Hinweis:

Im Maßstab 1:10.000 werden Lagefestpunkte inkl. Referenzstationspunkte und Aufnahmeplätze inkl. transparenter Hintergrundinformation DTK25 und Gitternetzlinien/NBZ des Lagebezugssystems DE_42-83_3GK4 und dem Blattschnitt der TK25 dargestellt.

Im Maßstab 1:25.000 werden Lagefestpunkte inkl. Referenzstationspunkte (ohne Aufnahmeplätze) inkl. transparenter Hintergrundinformation DTK50 und dem Blattschnitt der TK25 dargestellt.